

Módulo de TRESSPoll



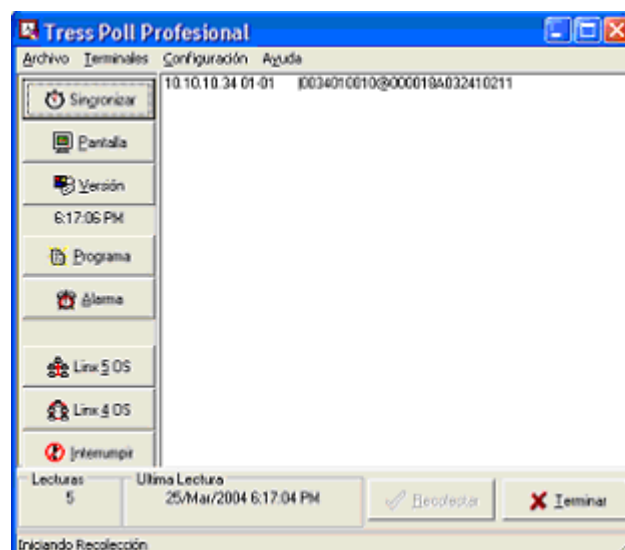
El módulo TRESSPoll realiza automáticamente la recolección de registros de entrada y salida de los empleados (checadas), las cuales residen en la terminal de Asistencia. Al mismo tiempo, de forma transparente y calendarizada, transmite los datos directamente al Sistema TRESS transmitiendo en línea la información más actualizada.

FUNCIONALIDADES

- Recolección automática de checadas y afectación directa a la base de datos
- Maneja archivos de respaldo
- Maneja de manera segura y con respaldos los registros de entrada y salida de los empleados
- Interfase directa entre terminales Linx V y Unitech con el módulo de Asistencia
- Conectividad con servidores remotos ideal para centralizar información generada en lugares distintos
- Operación calendarizada para efectuar los procesos automáticamente

Su empresa necesita:

- ¿Datos de asistencia en tiempo real?
- ¿Control de horas extras?
- ¿Aplicar horarios de comida?
- ¿Registro automático de entradas y salidas?



INFORMACIÓN TÉCNICA



- Recolección de datos
- Envío de archivos
- Envío de comandos
- Estado de las terminales

Recolección de datos

Las checadas de los empleados son transmitidas a las tarjetas de asistencia de cada empleado para su procesamiento en el Sistema TRESS.

Archivos

Opciones para enviar archivos a las terminales

- Linx5 OS (Sistema operativo)
- Linx4 OS (Sistema operativo)
- Programa (Programa de aplicación)
- Alarmas
- Empleados (Listas de empleados a validar)

Comandos

Opciones que obtienen información del estado de las terminales

- Pantalla
- Versión
- # de serie
- Fecha y hora

Terminales

Opciones que envían comandos a las terminales seleccionadas

- Sincronizar
- Interrumpir
- Reiniciar
- Reboot
- Reiniciar

