

Módulo de Monitor TRESS



Monitor TRESS se encarga de ejecutar una inspección constante del funcionamiento del Sistema TRESS, garantizando la integridad de la información y la operación en condiciones óptimas del mismo.

Monitor TRESS es una herramienta pro-activa que promueve la planeación de medidas correctivas y preventivas, sin la necesidad de un monitoreo constante por parte del administrador del Sistema TRESS.

FUNCIONALIDADES

- Enfoque de mantenimiento preventivo. Se anticipa a problemas potenciales, disminuyendo considerablemente la posible interrupción de la operación del Sistema TRESS
- Facilita al administrador del Sistema TRESS la tarea de monitoreo
- Proceso automático que garantiza que se revisen y atiendan diariamente todos los puntos críticos, sin intervención de un operador
- Notificación de problemas potenciales por correo electrónico
- Administración por excepciones (sólo se reportan situaciones fuera de control)

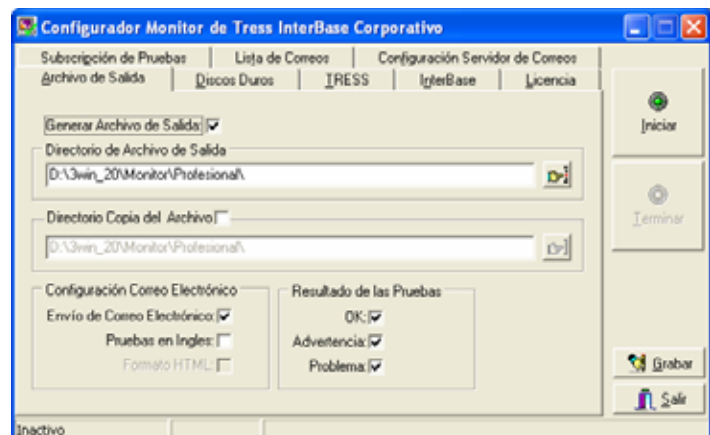
Su empresa necesita:

¿Verificar el estatus de la base de datos?

¿Respaldos?

¿Programar Monitoreos?

¿Facilitar la tarea del administrador del Sistema TRESS?



INFORMACIÓN TÉCNICA



- Pruebas Realizadas
- Características Técnicas

| Pruebas Realizadas | Características Técnicas |
|---|--|
| <ul style="list-style-type: none">• Espacio en disco duro suficiente• Respaldos de datos se hayan efectuado como fueron programados• Directorios temporales adecuados• Procesos de cálculo que consumen demasiados recursos• Cálculo de nómina y pre-nómina con velocidades inaceptables• Procesos que terminaron con error• Recolección de registros de entradas y salidas de las terminales de asistencia• Sistema manejador de base de datos (DBMS) funcionando• Corrupción en las bases de datos• Optimización de bases de datos ("Sweep", "Buffers", "PageSize", "Forced Writes")• Tamaño de las bases de datos no excedan límites de sistema operativo• Configuración de ODBC adecuada ("Conecction pooling", "SQL tracing")• Presencia del Sentinel• Alerta sobre el vencimiento de claves temporales | <ul style="list-style-type: none">• Puede correr automáticamente como un "Servicio" en servidor Windows NT/2000/2003• Al detectarse problemas, se envía un correo electrónico a una lista de direcciones, para tomar acciones correctivas• Las pruebas y los límites aceptables son configurables por el administrador• Por cada prueba, se registra en la bitácora:<ul style="list-style-type: none">- Nombre de prueba- Fecha y hora- Resultado (OK, advertencia o problema)- Descripción (comentario que especifica la naturaleza del problema)• Bitácora de diagnóstico se almacena en un archivo ASCII por cada día• El resultado de las pruebas puede generarse en inglés o español. |

